

# CACTUS

STERLING SILVER CUTLERY



unica  
HOME

GEORG JENSEN  
HERITAGE



**Spisegaffel, stor**

Dinnerfork, large  
Tafellöffel, gross  
19,7 cm / 7 3/4 inches  
3030002

**Spisekniv, stor**

Dinnerknife, large  
Tafelmesser, gross  
25 cm / 9 3/4 inches  
3030003

**Spiseske**

Dinner Spoon  
Tafellöffel  
19 cm / 7 1/2 inches  
3030011

**Spisegaffel**

Dinner fork  
Tafelgabel  
18,4 cm / 7 1/4 inches  
3030012

**Spisekniv m/kort skaft**

Dinner knife, short handle  
Tafelmesser, kurzer Griff  
22,9 cm / 9 inches  
3030013



**Spisekniv m/langt skaft**

Dinner knife, long handle  
Tafelmesser, langer Griff  
23,3 cm / 9 1/4 inches  
3030014

**Dessertske**

Dessert spoon  
Dessertlöffel  
17 cm / 6 3/4 inches  
3030021

**Frokostgaffel**

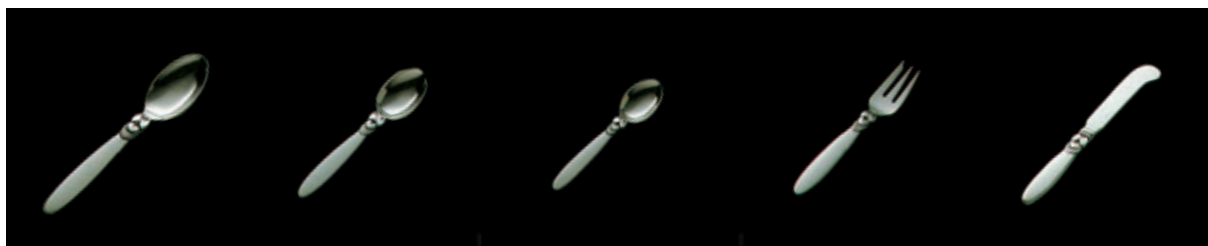
Luncheon fork  
Dessertgabel  
16,4 cm / 6 1/2 inches  
3030022

**Frokostkniv m/kort skaft**

Luncheon knife, short handle  
Dessertmesser, kurzer Griff  
19,2 cm / 7 1/2 inches  
3030023

**Frokostkniv m/langt skaft**

Luncheon knife, long handle  
Dessertmesser, langer Griff  
20,8 cm / 8 1/4 inches  
3030024



**Teske stor/barneske**

Teaspoon, large/child's spoon  
Teelöffel, gross/Kinderlöffel  
15,1 cm / 5 7/8 inches  
3030031

**Teske, lille**

Teaspoon, small  
Teelöffel, klein  
12,2 cm / 4 7/8 inches  
3030033

**Kaffeske**

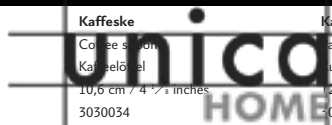
Coffee spoon  
Kaffelöffel  
10,6 cm / 4 1/4 inches  
3030034

**Køsegaffel**

Kitchen fork  
Køsegaffel  
22,8 cm / 9 1/4 inches  
3030043

**Smørkniv**

Butter knife  
Buttermesser  
15,7 cm / 6 1/8 inches  
3030046





**Fiskegaffel**

Fish fork  
Fischgabel  
16,1 cm / 6 1/4 inches  
3030061

**Fiskekniv**

Fish knife  
Fischmesser  
19,9 cm / 7 7/8 inches  
3030062

**Frugtkniv**

Fruit knife  
Obstmesser  
17 cm / 6 3/4 inches  
3030072

**Barnegaffel**

Child's fork  
Kindergabel  
14,5 cm / 5 3/4 inches  
3030082

**Babyske buet**

Baby spoon, curved  
Babylöffel, gebogen  
9,7 cm / 3 7/8 inches  
3030095



**Serveringsske, lille**

Serving spoon, small  
Vorlegelöffel, klein  
19,9 cm / 7 7/8 inches  
3030115

**Serveringsgaffel, lille**

Serving fork, small  
Vorleggabel, klein  
20 cm / 7 7/8 inches  
3030116

**Salatske, m/stål**

Salad spoon with steel  
Salatlöffel mit Stahl  
24,2 cm / 9 1/2 inches  
3030432

**Salatgaffel, m/stål**

Salad fork with steel  
Salatgabel mit Stahl  
24,2 cm / 9 1/2 inches  
3030433

**Steggaffel, 2 grene**

Meat fork, 2 tines  
Fleischgabel mit 2 Zinken  
20 cm / 7 7/8 inches  
3030143



**Pålegsgaffel**

Cold cut fork  
Aufschnittgabel  
15,5 cm / 6 1/8 inches  
3030144

**Sauceske**

Gravy ladle  
Saucenlöffel  
19 cm / 7 1/2 inches  
3030153

**Kageske, lille**

Pastry spoon, small  
Tortenhever, små  
22,2 cm / 8 3/4 inches  
3030192

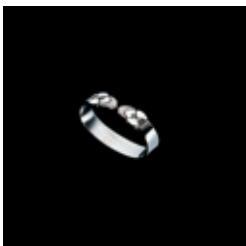
**Kagekniv**

Cake knife  
Tortenmesser  
16,2 cm / 10 1/4 inches  
3030196

**Papirkniv**

Letter opener  
Brieföffner  
19,7 cm / 7 3/4 inches  
3030304





**Servietring**

Napkin ring

Serviettenring

5,3 x 3,3 cm / 2 1/4 x 1 1/4 inches

3030376



[www.unicahome.com](http://www.unicahome.com)

1-888-89-UNICA



## KAKTUS · CACTUS

Man kan se af sølvbestikket Kaktus, at dets ophavsmand er billedhugger og kender af sølvet. Linierne er enkle og stærke, og den fine fornemmelse for sølvets karakter træder tydeligt frem i det stiliserede kaktus-ornaments detaljer. Et bestik midt mellem Art Dèco'ens forkærlighed for markante dekorationer og funktionalismens forenklede former.

Gundorph Albertus var uddannet billedhugger, men blev tilknyttet Georg Jensen Sølvsmiede, hvor han bl.a. fra 1916-1954 som underdirektør stædigt vogtede over både kunstneriske og håndværksmæssige idealer.

The creator of the silver cutlery Cactus was undeniably a sculptor well acquainted with silver. The lines are simple and strong, and the stylised details of the cactus ornamentation clearly echo his meticulous sensitivity to the character of silver. A cutlery that lies between Art Dèco's penchant for striking decoration and Functionalism's simplicity of form.

Gundorph Albertus was educated as a sculptor, but was engaged at the Georg Jensen Silversmithy, where from 1916-1954, as production director, he remained a steadfast custodian of both Georg Jensen's artistic ideals and his craftsmanship.

Man sieht dem Silberbesteck Kaktus an, dafl es von einem Bildhauer entworfen wurde, der mit dem Material Silber vertraut war. Die klaren Linien des stilisierten Kaktus-Ornaments lassen die Eigenschaften des Silbers vollendet zur Geltung kommen. Der Stil befindet sich zwischen dem Jugendstil und seiner Vorliebe für das Opulent-dekorative und den vereinfachten Formen des Funktionalismus.

Gundorph Albertus widmete sich ursprünglich der Bildhauerei, arbeitete jedoch später in der Georg Jensen Silberschmiede, wo er unter anderem von 1916 - 1954 als stellvertretender Direktor als Garant der künstlerischen und handwerklichen Ideale wirkte.